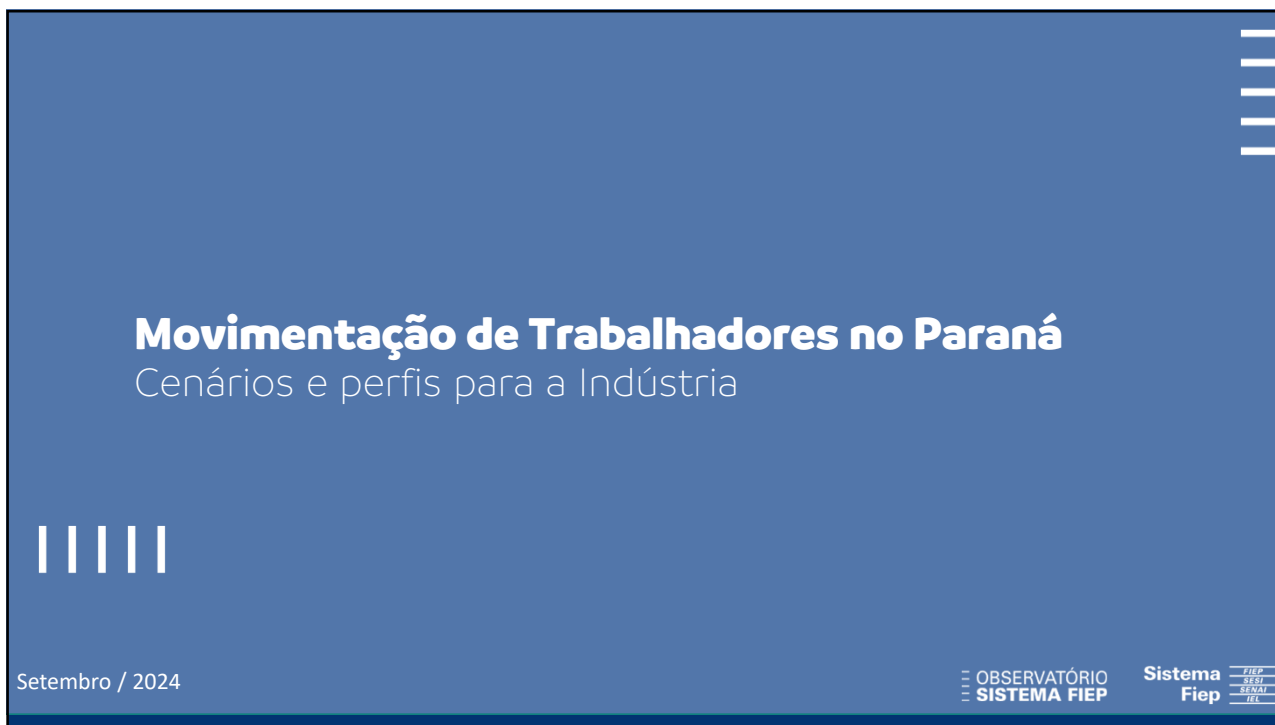


1



2

Com o objetivo de analisar a **movimentação de trabalhadores** do setor industrial paranaense, este estudo busca responder às seguintes questões:



Objetivos do Estudo

- Qual o perfil das empresas do setor industrial?
- Qual o perfil dos trabalhadores da indústria?
- Quais as características da mão de obra industrial?
- Quais os principais aspectos em relação aos fluxos de trabalhadores nos setores industriais?

Principais características das empresas paranaenses

Qual é o total de empresas (todos os setores) no estado?



349.029
Empresas
2022

Qual é a participação da Indústria¹?



17,77%
(62.016)

Qual é o Valor Adicionado Bruto (VAB) dos setores?



R\$ 474,59 Bilhões

Crescimento da Indústria

62.016
Indústrias
2022



53.345
Indústrias
2021

16,25%
Crescimento
no período

Distribuição das empresas nos segmentos industriais



60,2%
Transformação

39%
Construção

0,8%
Extração

Qual é a participação da Indústria no VAB?



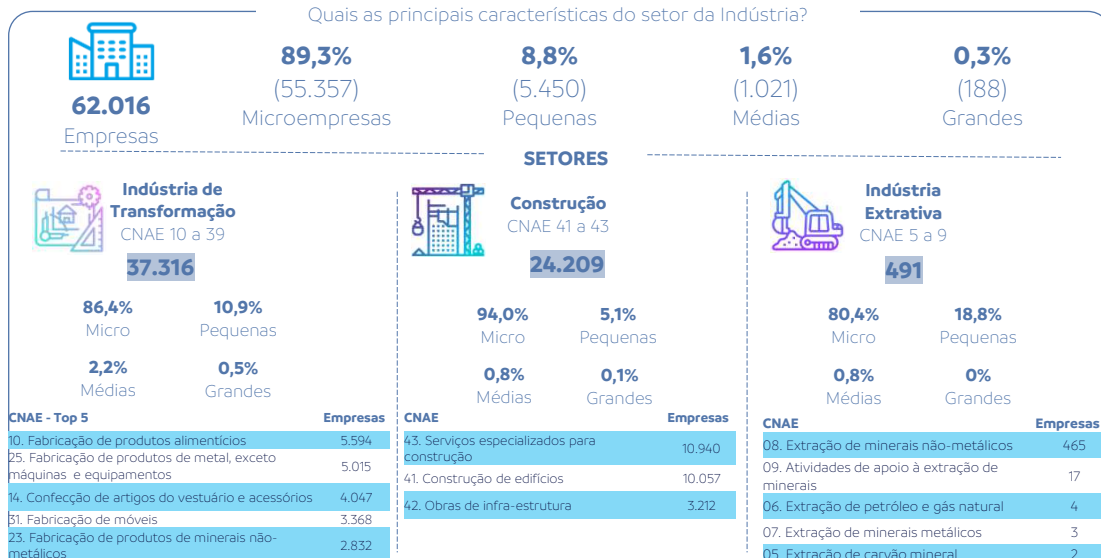
27,41%
(R\$ 130.06 Bilhões)

Fonte: Observatório Sistema Fiep, com base nos dados da RAIS (2022) sobre o número de estabelecimentos.

¹ Divisões CNAE do setor da Indústria: 05 a 43.

Perfil das Indústrias - 2022

Quais as principais características do setor da Indústria?



Fonte: Observatório Sistema Fiep, com base nos dados da RAIS (2022).

OBSERVATÓRIO SISTEMA FIEP Sistema Fiep

5

Perfil do trabalhador do setor da Indústria - 2022

Qual o perfil do trabalhador do setor da Indústria paranaense?

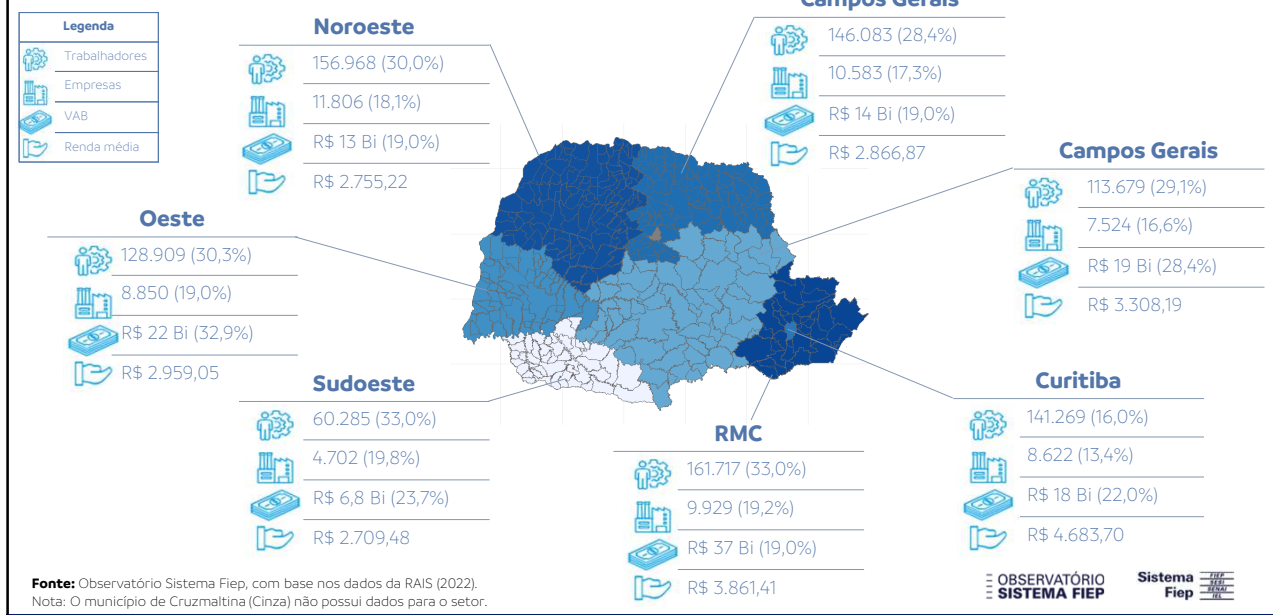


Fonte: Observatório Sistema Fiep, com base nos dados da RAIS (2022).

OBSERVATÓRIO SISTEMA FIEP Sistema Fiep

6

Principais características da Indústria no Paraná por região



7

Principais características da mão de obra na Indústria por região do Paraná

Regiões	Escolaridade	Gênero	Faixa Etária	Porte da empresa	CNAE	CBO	Saldo - 2023
Campos Gerais	Ensino Médio Completo (56,5%)	Masculino	30 a 49 anos	Médio (29,5%)	16. Fabricação de produtos de madeira	Trabalhadores da produção de bens e serviços industriais	1.865
Curitiba	Ensino Médio Completo (57,1%)	Masculino	30 a 49 anos	Grande (37,1%)	41. Construção de edifícios	Trabalhadores da produção de bens e serviços industriais	1.422
Noroeste	Ensino Médio Completo (53,4%)	Masculino	30 a 49 anos	Grande (32,8%)	10. Fabricação de produtos alimentícios	Trabalhadores da produção de bens e serviços industriais	3.778
Norte	Ensino Médio Completo (54,7%)	Masculino	30 a 49 anos	Pequeno (27,7%)	10. Fabricação de produtos alimentícios	Trabalhadores da produção de bens e serviços industriais	2.497
Oeste	Ensino Médio Completo (46,9%)	Masculino	30 a 49 anos	Grande (46,1%)	10. Fabricação de produtos alimentícios	Trabalhadores da produção de bens e serviços industriais	1.976
RMC	Ensino Médio Completo (62,2%)	Masculino	30 a 49 anos	Médio (31,0%)	29. Fabricação de veículos automotores, reboques e carrocerias	Trabalhadores da produção de bens e serviços industriais	4.333
Sudoeste	Ensino Médio Completo (51,3%)	Masculino	30 a 49 anos	Grande (30,7%)	10. Fabricação de produtos alimentícios	Trabalhadores da produção de bens e serviços industriais	-345

Fonte: Observatório Sistema Fiep, com base nos dados da RAIS (2022); Novo CAGED (2023)

OBSEVATÓRIO SISTEMA FIEP | Sistema Fiep

8

Principais características da mão de obra na Indústria por região do Paraná

Região	Movimentação	Microempresa	Pequena empresa	Média empresa	Grande empresa	Total
Campos Gerais	Admitidos	24.819	14.782	16.182	8.826	64.609
	Desligados	21.751	15.289	16.859	8.845	62.744
	Saldo - 2023	3.068	-507	-677	-19	1.865
Curitiba	Admitidos	28.134	16.890	12.755	17.078	74.857
	Desligados	24.008	17.302	14.211	17.914	73.435
	Saldo - 2023	4.126	-412	-1.456	-836	1.422
Noroeste	Admitidos	30.099	18.344	12.113	19.462	80.018
	Desligados	25.939	19.699	12.527	18.075	76.240
	Saldo - 2023	4.160	-1.355	-414	1.387	3.778
Norte	Admitidos	25.246	16.267	15.980	12.870	70.363
	Desligados	22.387	17.505	14.962	13.012	67.866
	Saldo - 2023	2.859	-1.238	1.018	-142	2.497
Oeste	Admitidos	23.513	17.140	11.018	29.399	81.070
	Desligados	22.007	15.563	11.460	30.064	79.094
	Saldo - 2023	1.506	1.577	-442	-665	1.976
RMC	Admitidos	30.380	24.492	19.800	6.887	81.559
	Desligados	26.217	23.880	19.940	7.189	77.226
	Saldo - 2023	4.163	612	-140	-302	4.333
Sudoeste	Admitidos	10.463	9.285	4.592	9.034	33.374
	Desligados	10.066	9.689	5.247	8.717	33.719
	Saldo - 2023	397	-404	-655	317	-345

Fonte: Observatório Sistema Fiep, com base nos dados do Novo CAGED (2023)

OBSERVATÓRIO
SISTEMA FIEP

Sistema
Fiep

9

Principais características da mão de obra na Indústria por região e porte

Região	Movimentação	Microempresa	Pequena empresa	Média empresa	Grande empresa
Campos Gerais	Saldo - 2023	3.068	-507	-677	-19
	Taxa de Rotatividade - 2022	3,96%	3,56%	1,82%	0,53%
Curitiba	Saldo - 2023	4.126	-412	-1.456	-836
	Taxa de Rotatividade - 2022	3,50%	2,16%	1,20%	1,21%
Noroeste	Saldo - 2023	4.160	-1.355	-414	1.387
	Taxa de Rotatividade - 2022	6,44%	1,84%	0,93%	0,38%
Norte	Saldo - 2023	2.859	-1.238	1.018	-142
	Taxa de Rotatividade - 2022	3,03%	1,65%	1,53%	0,38%
Oeste	Saldo - 2023	1.506	1.577	-442	-665
	Taxa de Rotatividade - 2022	4,30%	2,49%	1,88%	0,50%
RMC	Saldo - 2023	4.163	612	-140	-302
	Taxa de Rotatividade - 2022	0,11%	0,18%	1,04%	0,06%
Sudoeste	Saldo - 2023	397	-404	-655	317
	Taxa de Rotatividade - 2022	4,04%	2,69%	1,34%	1,10%

Fonte: Observatório Sistema Fiep, com base nos dados do Novo CAGED (2023); RAIS (2022).

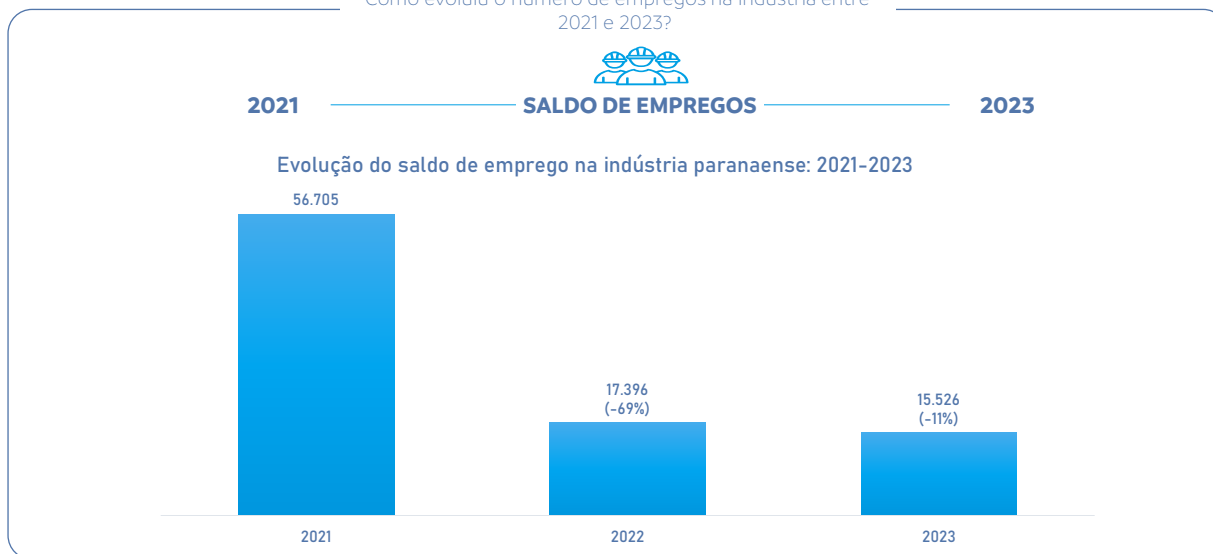
OBSERVATÓRIO
SISTEMA FIEP

Sistema
Fiep

10

Quais as características da mão de obra da Indústria do Paraná?

Como evoluiu o número de empregos na indústria entre 2021 e 2023?



Fonte: Novo CAGED (2021, 2022, 2023).

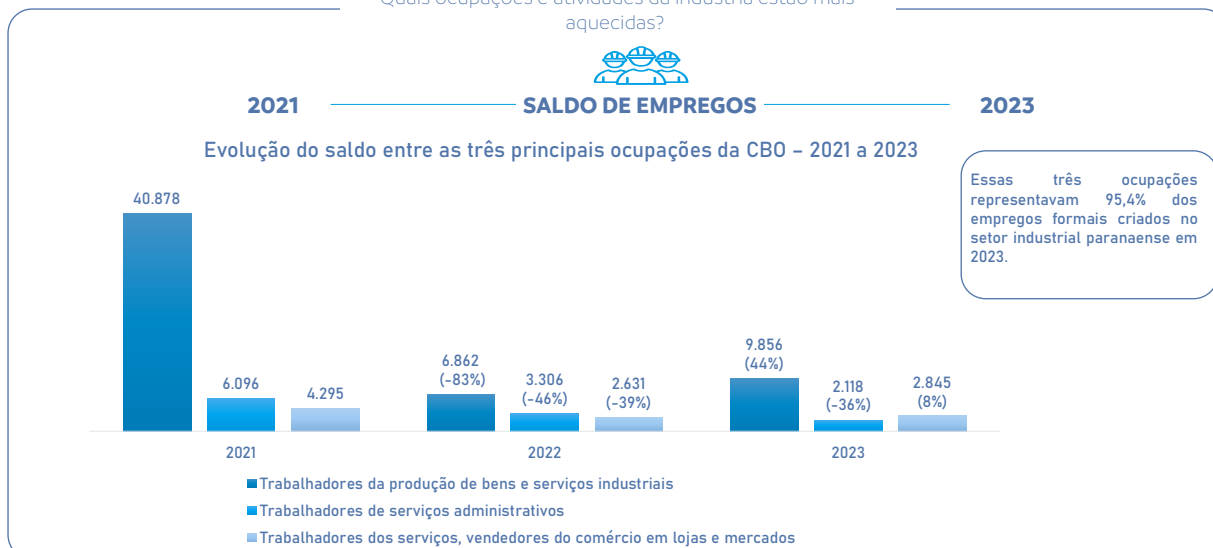
OBSERVATÓRIO
SISTEMA FIEP

Sistema
Fiep

11

Quais as características da mão de obra do setor da Indústria do Paraná?

Quais ocupações e atividades da indústria estão mais aquecidas?



Fonte: Novo CAGED (2021, 2022, 2023).

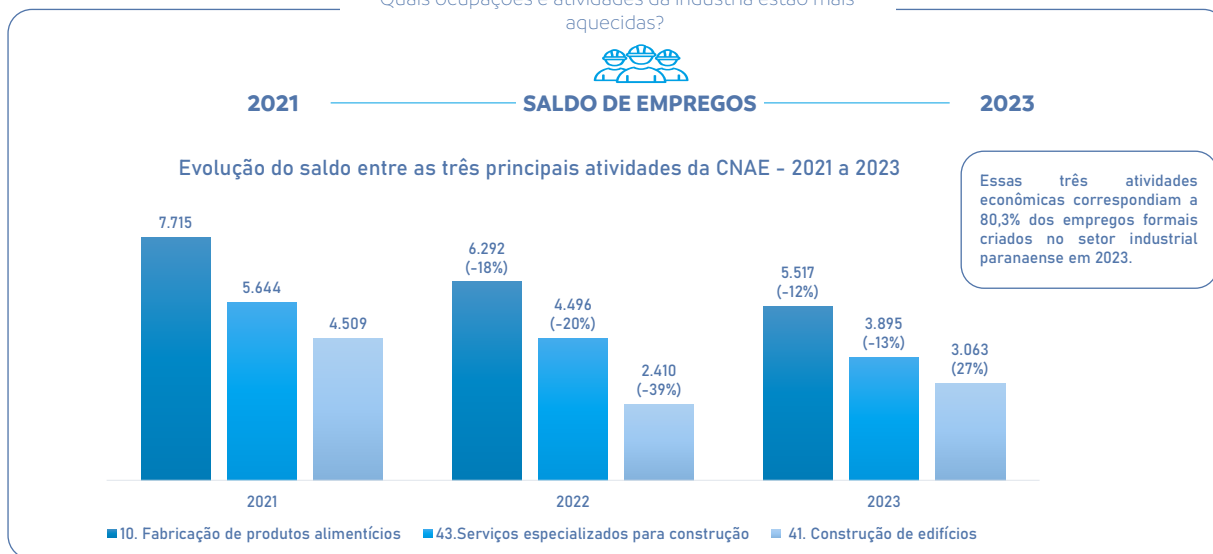
OBSERVATÓRIO
SISTEMA FIEP

Sistema
Fiep

12

Quais as características da mão de obra do setor da Indústria do Paraná?

Quais ocupações e atividades da indústria estão mais aquecidas?



Fonte: Novo CAGED (2021, 2022, 2023).

OBSERVATÓRIO SISTEMA FIEP Sistema Fiep

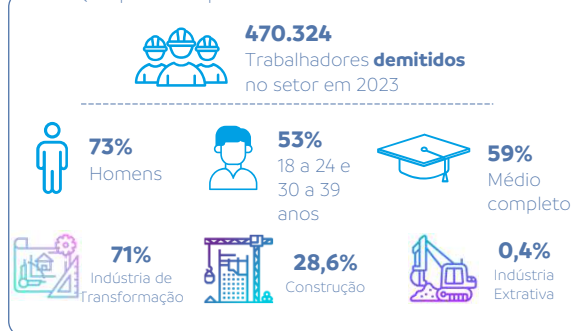
13

Quais as características da mão de obra do setor da Indústria do Paraná?

Qual perfil dos profissionais **ADMITIDOS** em 2023?



Qual perfil dos profissionais **DESLIGADOS** em 2023?



Fonte: Novo CAGED (2023)

OBSERVATÓRIO SISTEMA FIEP Sistema Fiep

14

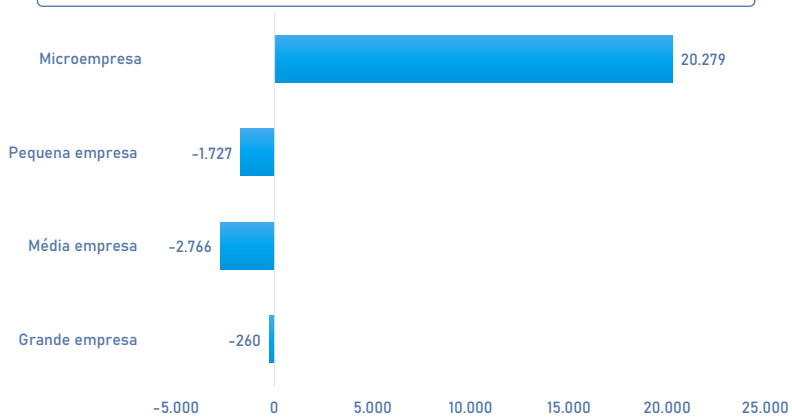
Quais as características da mão de obra do setor da Indústria do Paraná?

Qual o **SALDO** da geração de ocupações por porte de empresas em 2023?



15.526

Saldo de empregos em 2023



Fonte: Novo CAGED (2023)

OBSERVATÓRIO
SISTEMA FIEP

Sistema
Fiep

15

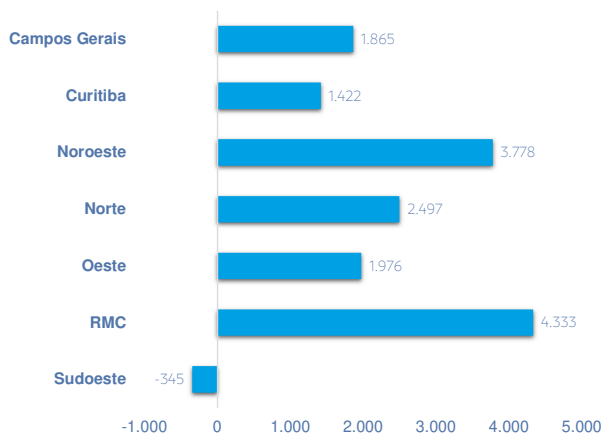
Quais as características da mão de obra do setor da Indústria do Paraná?

Qual o **SALDO** da geração de ocupações por região em 2023?



15.526

Saldo de empregos em 2023



Fonte: Novo CAGED (2023)

OBSERVATÓRIO
SISTEMA FIEP

Sistema
Fiep

16

