

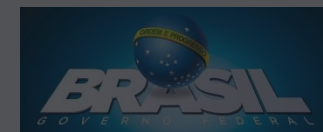


# Secretaria Especial da Micro e Pequena Empresa

## A IMPORTÂNCIA DOS FÓRUNS ESTADUAIS PERMANENTES DAS MPE

Ministério da Indústria, Comércio Exterior e Serviços

15 Set 2017



# Missão SEMPE

Promover políticas públicas para o desenvolvimento das micro e pequenas empresas, empreendedores individuais e artesãos, por meio da articulação entre atores públicos e sociedade, de forma inovadora e sustentável.

# Público SEMPE



7 milhões  
MEI



8 milhões  
MPE



8,5 milhões  
Artesãos

**+** 22 milhões de empreendedores

# A força dos pequenos negócios

98% das  
empresas

27% PIB

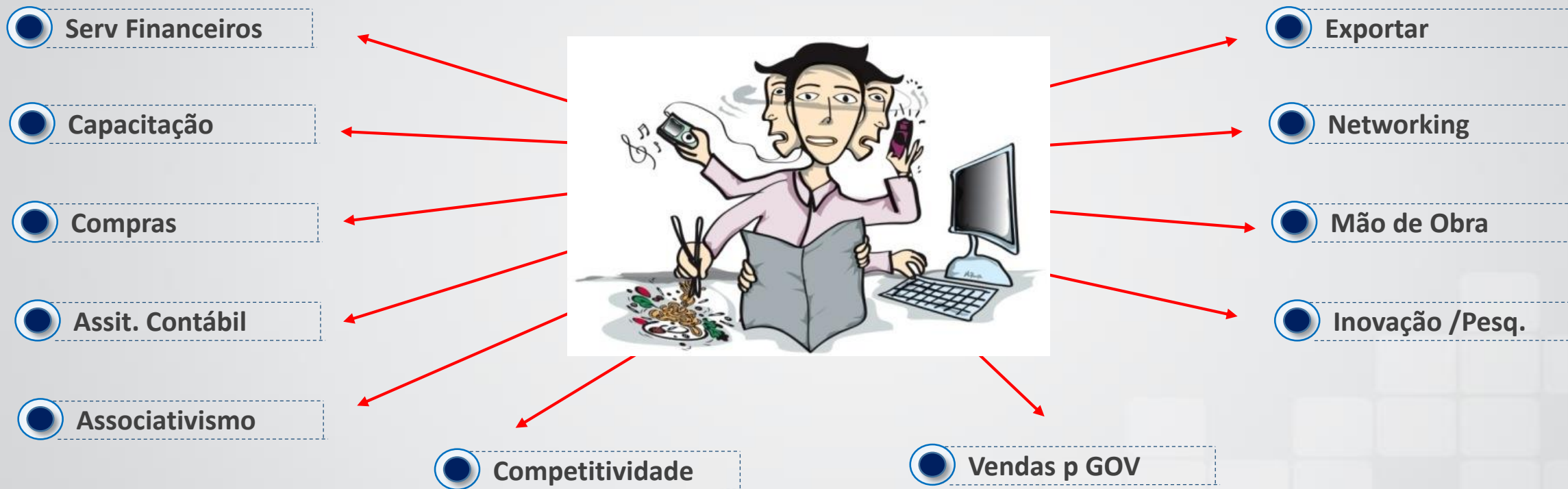
54%  
empregos  
formais

0,9%  
exportação

# Ciclo de Vida MEI - MPE



# Desafio do empreendedor



Falamos das necessidades, mas,  
e as **características?**

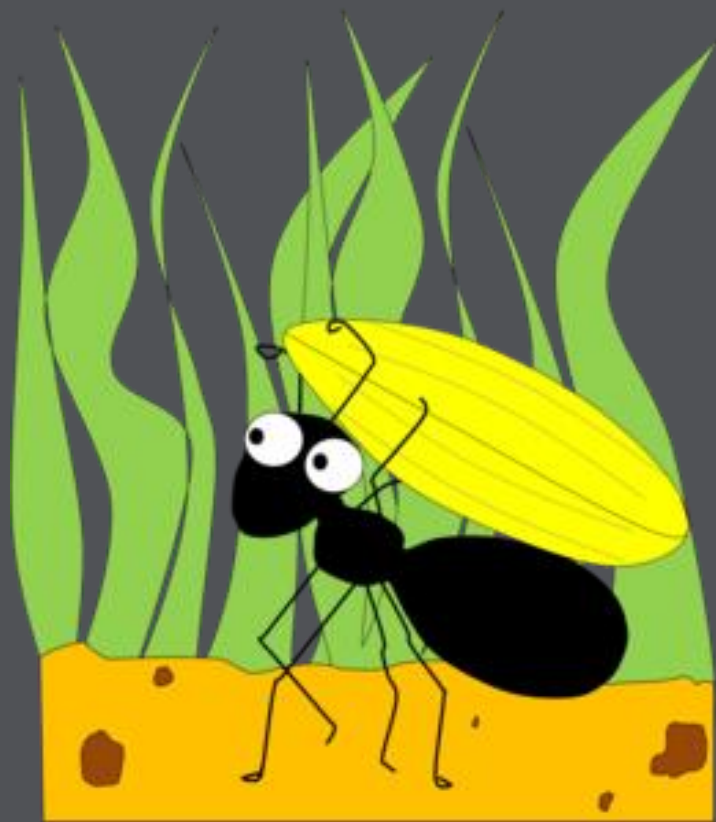
# Vamos primeiro fazer um contraste com as grandes



- Fortes
- Impõem respeito
- São ouvidas
- Dominam o ambiente
  
- Lentas
- Difícil adaptação
- Não são muito de colaborar



# Já as Pequenas Empresas




- **Ágeis**
- **Adaptáveis**
- **Descobrem novos caminhos**
- **Incansáveis (trabalhadoras)**
- **Papel relevante**
  
- **Mais fracas**
- **Sozinha podem ser eliminadas**
- **Risco de não ser percebida**

# O exemplo das formigas



- **Sociedade Organizada**
- **Coletivo > Individual**
- **Unidas são fortes**
- **Realizam feitos incríveis**



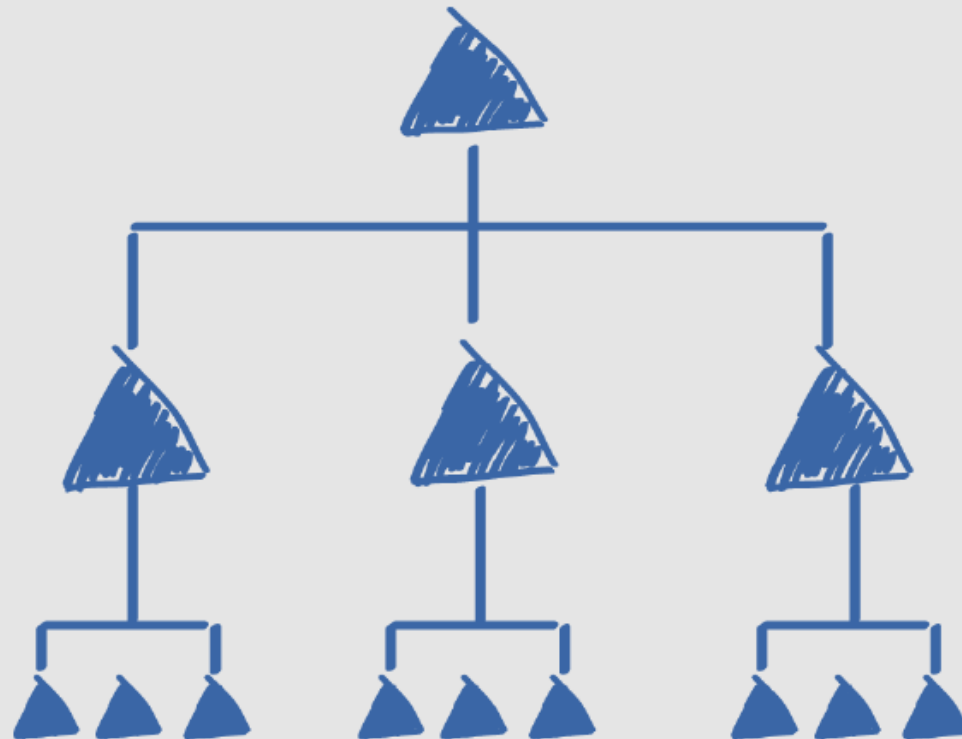
Cooperação e organização é o **caminho** para as MPE



## O “Fórum” ...

Na antiga Roma, conhecia-se como fórum a praça pública onde eram tratados os negócios do povo. O fórum costumava situar-se fora das muralhas da cidade (aliás, forum significa “fora”) e constituía um ponto de ligação entre esta e o exterior.

# Importância dos Fóruns Permanentes



## Caraterísticas dos Fóruns...

- Espaço de diálogo
- Retrato da sociedade produtiva
- Representatividade das pequenas
- Questões reais e atuais
- Organização e hierarquização das demandas
- Acesso ao Formulador da Política
- Feedback das ações de Governo
- Distribuição das Políticas Públicas



# FÓRUM PERMANENTE

DAS MICROEMPRESAS E EMPRESAS  
DE PEQUENO PORTE

SECRETARIA DA  
MICRO E PEQUENA EMPRESA

MINISTÉRIO DA  
INDÚSTRIA, COMÉRCIO EXTERIOR  
E SERVIÇOS



# Comitês Temáticos

## OS COMITÊS

- CT - Racionalização Legal e Burocrática
- CT - Acesso a Mercado
- CT - Tecnologia e Inovação
- CT - Investimento, Financiamento e Crédito
- CT - Formação e Capacitação Empreendedora



# FOPEME

FÓRUM PERMANENTE  
DAS MICROEMPRESAS E  
EMPRESAS DE PEQUENO PORTE  
DO ESTADO DO PARANÁ

Lei Complementar nº 163/2013



Inicial

Sobre o Fórum



Comitês Temáticos



Comitês Territoriais

Documentos Operacionais



Reuniões



Documentos

Compras Paraná



Empresa Fácil - REDESIM



Eventos



Portais Importantes



Notícias

Informativo / Boletins

Fale com o FOPEME/PR

Fórum Permanente

palavra-chave

Pesquisar

## INPI lança vídeos tutoriais sobre marcas e patentes para usuários



1 2 3 II

O INPI preparou para os seus usuários externos uma série de vídeos tutoriais denominada "PI na Prática", com o passo a passo dos serviços do Instituto. Inicialmente, são estes vídeos sobre registro de

## 2º Encontro das Micro e Pequenas Empresas nos dias 30 e 31 de agosto

Chegou a hora de compartilharmos as ideias e experiências que movem nossas micro e pequenas empresas. Contamos com a sua presença nesse Encontro de Comitês para, juntos, construirmos uma agenda de compromissos com o futuro do ambiente de

## Alterações do Estatuto Nacional de Microempresa e Empresa de Pequeno Porte foi tema de seminário



Agentes públicos que atuam na área de gestão de compras e logística pública participaram, na manhã desta sexta-feira (28) do

## Vídeos



Governo do Paraná lança o Portal Paranaense da Microempresa

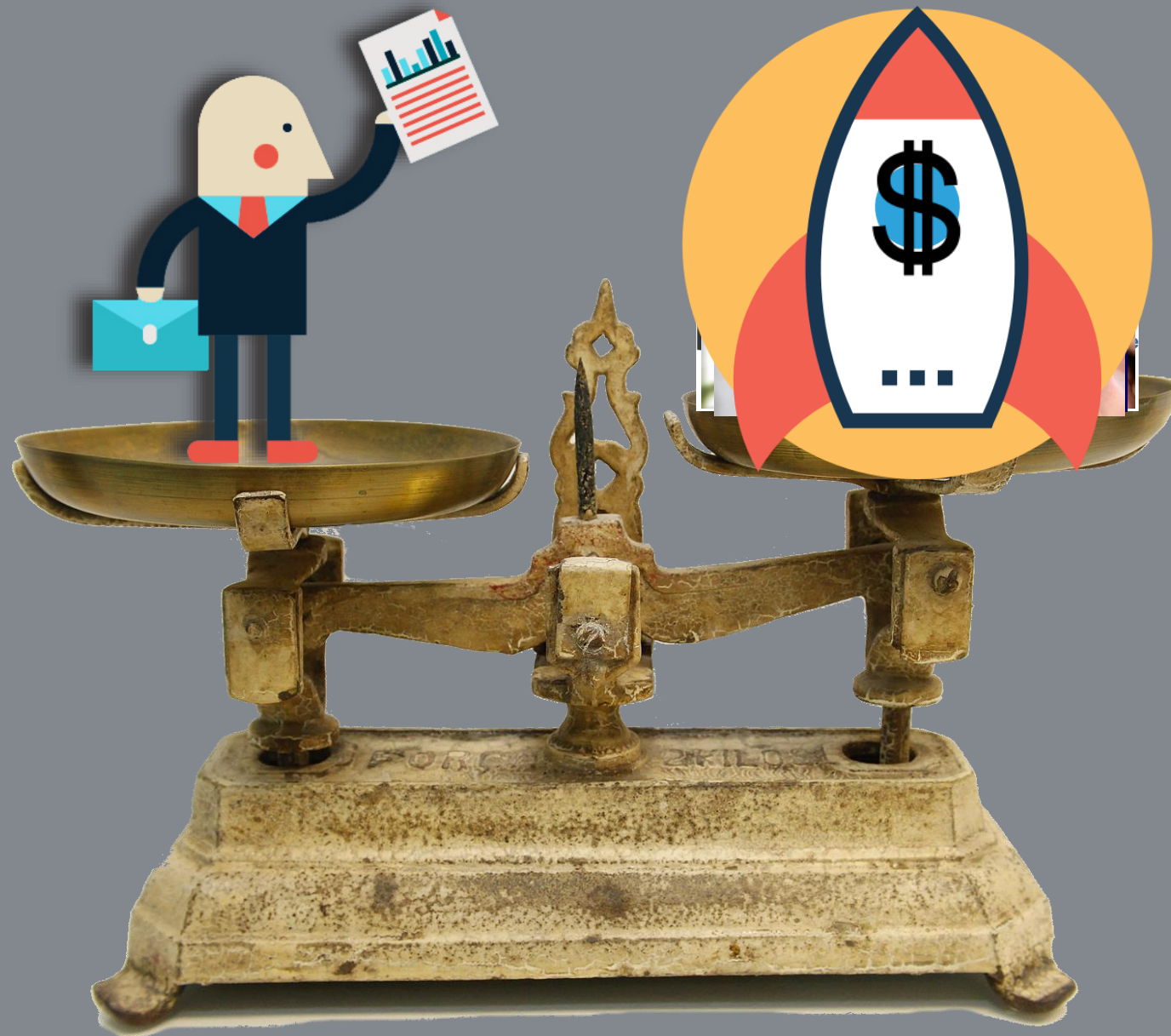


mais vídeos



PORTAL PARANAENSE DA  
MICRO E PEQUENA

# Balança do Bem



*Cuidar dos  
pequenos é o  
caminho?*

# OBRIGADO!

---

**José Ricardo F. M. Veiga**  
**Secretário Especial da Micro e Pequena Empresa**

Ministério da Indústria, Comércio Exterior e Serviços

